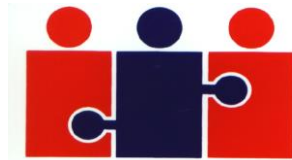


01 פברואר 2010
י"ז בשבט, התשי"ע
סימוכין: 03637610



המרכז הלאומי להשתלות
Israel Transplant

סיכום פעילות 2009 בתחום השתלות האיברים

בשנת 2009 נצפתה עלייה בשיעור ההסכמות לתרומת איברים. במרכז הלאומי להשתלות מרוצים מעלייה זו, ומציינים כי הישג זה הוא תוצר של 12 שנות פעילות הסברה והעלאת מודעות בקרב הציבור. הגידול בשיעור ההיענות לתרומת איברים מעמיד את ישראל בשורה אחת עם מדינות מערביות כמו גרמניה ארה"ב, אנגליה והולנד. יחד עם זאת, במרכז הלאומי להשתלות איברים מביעים תקווה שהמוכנות לתרום תגבר ושנצליח להציל יותר חולים מדי שנה.

להלן סיכום נתוני הפעילות לשנת 2009:

עליה בשיעור ההיענות לתרום איברים לאחר קביעת מוות מוחי מ- 46.45% ל - 54.33%.

בוצעו 282 ניתוחי השתלות, מתורמים חיים ונפטרים.

עליה של כ- 16% במספר הממתינים להשתלה למרות שיעור השתלות גבוה

יחסית: מ-923 ממתינים ב - 1 בינואר 2009 ל-1069 ב- 1 בינואר 2010.

עליה קלה בגיוס רקמות (קרניות עור מסתמי לב ורקמת עצם).

עליה במספר החתומים על כרטיס אדי: המאגר מונה 516 אלף חתומים

1. תרומות איברים ורקמות

א. גידול בשיעור ההסכמה לתרום איברים

בפעם הראשונה נחצה "קו החצי" עברנו את 50 אחוזי ההסכמות לתרום

עלייה דרמטית בשיעור המוכנות לתרום מ – 46.4% ל – 54.3%. הסכמות לתרום ניתנו על ידי 69 משפחות ואילו 56 משפחות נמנעו מלתרום. העלייה בשעורי ההסכמות נובעת בחלקה מירידה במספר קביעות המוות המוחי על פי בקשת המשפחה (משפחות שלא מכירות במוות המוחי ולא היו תורמות בלאו הכי), אך למרות זאת נכרת עלייה במוכנות לתרום מעל למחצית המשפחות.

זו השנה הראשונה בה מספר ההסכמות עלה על מספר אי ההסכמות.

ב. תרומת רקמות – עליה קלה

682 – קרניות – לשיפור הראייה (לעומת 636 ב- 2008)

47- עור – לטיפול בכוויות (לעומת 41 ב- 2008)

30- מסתמי לב – להחלפת מסתמי לב פגומים (לעומת 33 ב- 2008)

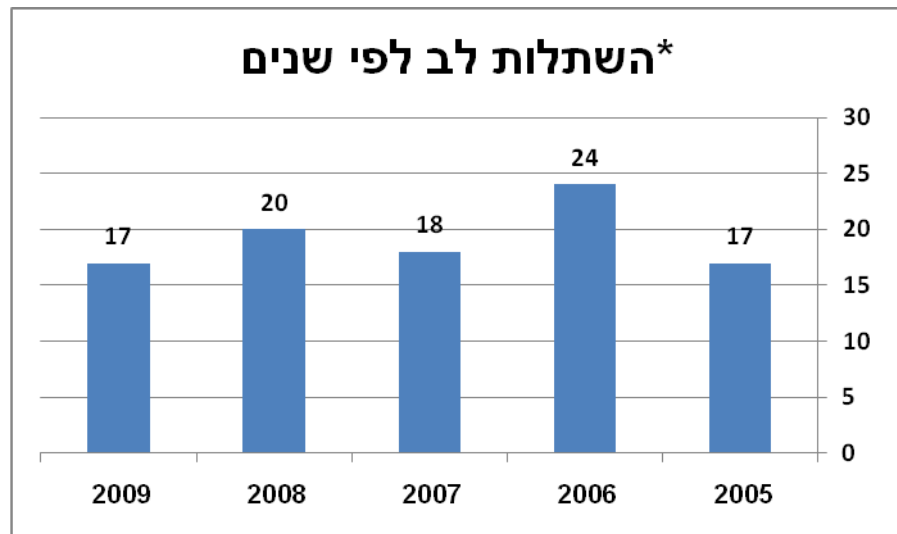
17- תרומות עצם –לניתוחים אורטופדיים כמו במצבים של גידולי עצם, שברי הליכה ועוד.

(לעומת 16 ב- 2008)

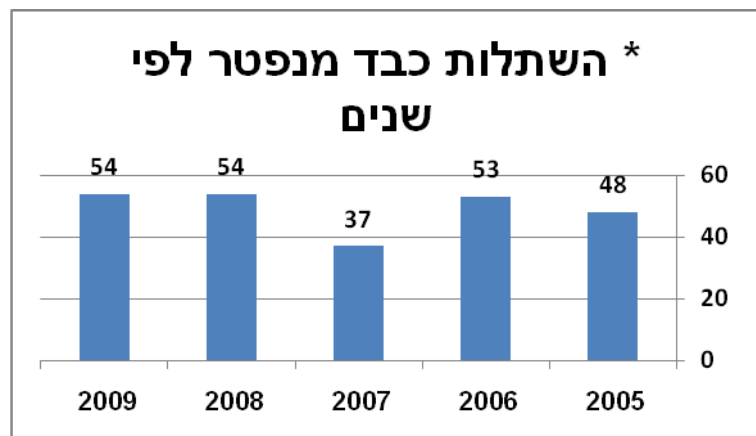
2. השתלות

השנה בוצעו 282 השתלות מתורמים נפטרים ומתורמים חיים בהשוואה ל- 280 השתלות בשנה החולפת.

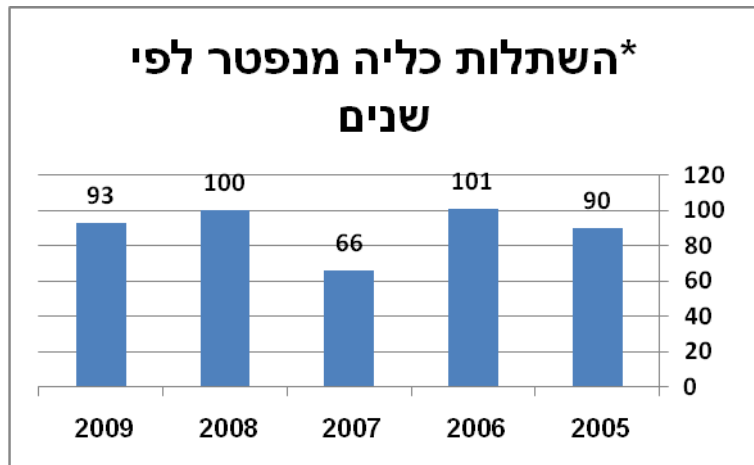
א. השתלות מתורמים נפטרים



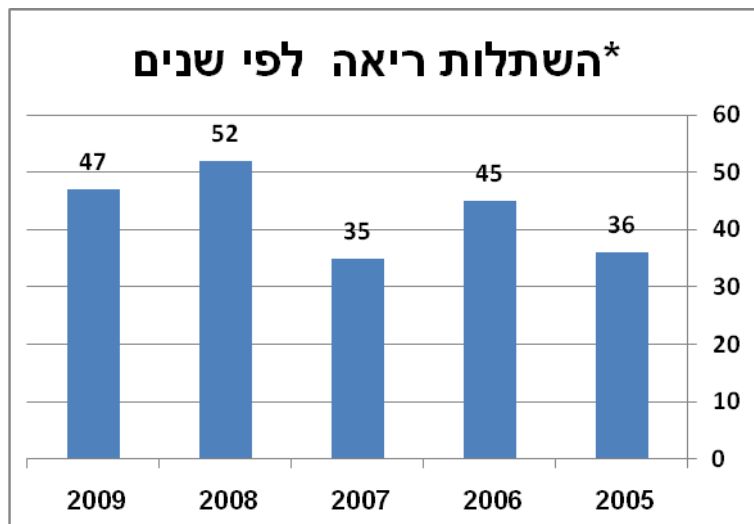
*כולל השתלות משולבות: לב ראות



*כולל השתלות משולבות: כבד כליה, אונת כבד, כבד ראה, כבד לבלב



*כולל השתלות משולבות: כליה לבלב, כבד כליה, לב כליה



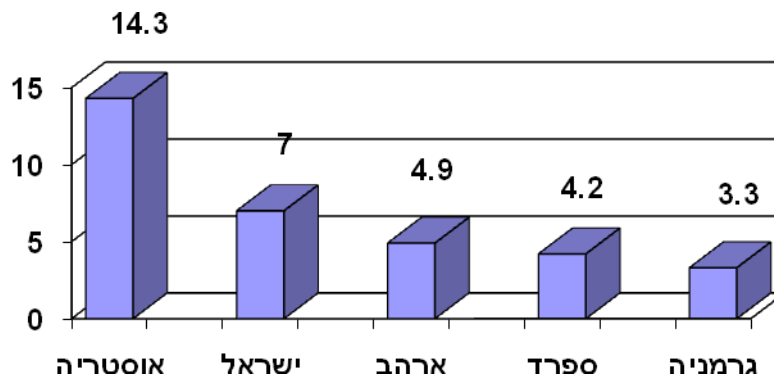
*כולל השתלות משולבות: שתי ראות, לב ראות

השתלות ריאה – מקום מכובד בדרוג הבינלאומי

השנה הושתלו 47 ראות.

מספר זה מעמיד אותנו במקום מכובד בהשוואה למדינות מערביות.

• מספר התרומות למיליון תושבים השוואה לנתוני חול 2008



בישראל – 7.0 השתלות למיליון תושבים.

ב. שתלות מתורמים חיים

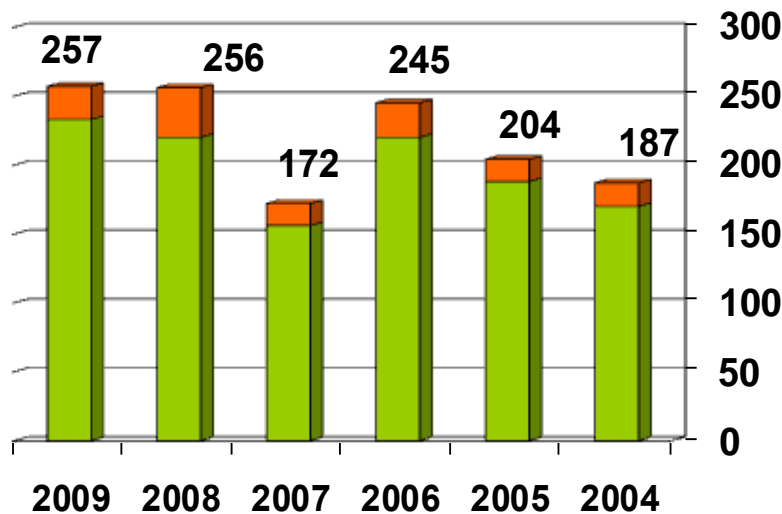
	2009	2008	
כליה	*69	56	
כבד	4	2	
סהכ	73	58	

• ממוצע רב שנתי של תרומות כליה מתורמים חיים עומד על 68-72

השתלות משולבות של שני איברים ויותר בחולה

השתלות משולבות נועדו לתת מענה טוב יותר למחלה ממנה סובל החולה. כדוגמת מחלות בכבד הפוגעות בכליה וגורמות לחולה להגיע למצב בו הוא נזקק לדיאליזה. פיתרון רפואי יושג באמצעות השתלה משולבת של כליה וכבד. דוגמה נוספת: השתלה משולבת של כליה ולבלב נעשית בחולי סוכרת בעלי פגיעה בכליות הנזקקים לדיאליזה. בהשתלת כליה בלבד, יש חשש שהלב לב (והסוכרת) יפגעו גם בכליה המושתלת. אלו אינן השתלות מסוג חדש, אלא שהשנה נצפתה עליה בצורך בהן. השתלות אלה הן יותר מורכבות לביצוע.

סך איברים שהושתלו מתורמים נפטרים בכתום השתלות משולבות של שני איברים לפחות



בוצעו 230 ניתוחי השתלה. במסגרתם הושתלו 257 איברים מתורמים שנפטרו באבחנת מוות מוחי. ב- 27 ניתוחי השתלה בוצעו השתלות משולבות של שני איברים לפחות. בעיקר ריאות, כליה ולבלב.

3. הסברה וחתומים על כרטיס תורם - אדי

מספר החתומים על כרטיס אדי מגיע ל- 516 אלף ישראלים

השנה נוספו 45,000 חותמים חדשים למאגר החתומים על כרטיס אדי.

גיוס החותמים החדשים על כרטיס תורם אדי הוא תוצאה של פעילות שיווקית הכוללת:

- * קמפיין ynet
- * החתמות ברשת 'קפה ארומה'
- * פעילות מול ארגונים, אוניברסיטאות ומכללות, צבא, בתי ספר
- * החתמות בקניונים, ברכבת ישראל ובאירועים ארציים ומקומיים כמו פסטיבלים, כינוסים, ועוד.
- * יחסי ציבור: אירועי תרומה, סיפורים אישיים ועוד.
- * הוצאה לאור של ספר לילדים "סיפור מהלב" פרי עטו של אפריים סידון ואיורו של דני קרמן
- * קמפיין רדיו וקמפיין שלטי חוצות על אוטובוסים. תחנות אוטובוס
- * אירוע הצדעה ארצי למשפחות תורמי אברים באמפי-פארק רעננה.
- * טקס הוקרה למשפחות תורמי אברים בבית הנשיא
- * סמינרים, ימי עיון וקורסים